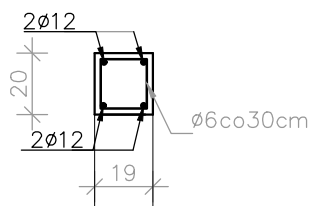
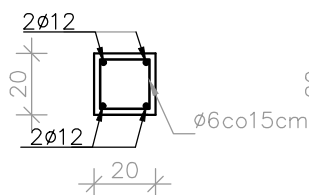


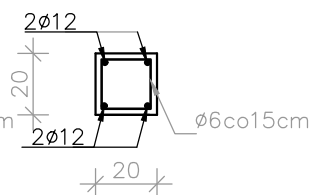
POZ. 1.1.1
l=50,6m



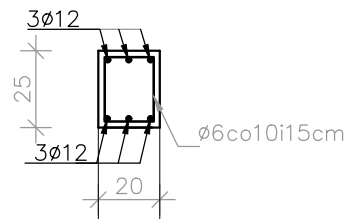
POZ. 1.1.2
 $h_{sr}=1,4$ m
24 szt



POZ. 1.1.3
 $h_{sr}=1,4$ m
7 szt



POZ. 1.1.4
l=17,1m



elementy konstrukcyjne attyka								
Lp,	Rodzj pręta		Długość [m]	Ilość	Długość w (m)			
					Φ			
					6	10	12	16
1	Φ	12	55,65	4			222,60	
2	Φ	6	0,75	170	127,50			
3	Φ	12	1,4	96			134,40	
4	Φ	6	0,75	216	162,00			
5	Φ	12	1,4	28			39,20	
6	Φ	6	0,75	63	47,25			
7	Φ	12	18,8	6			112,80	
8	Φ	6	0,85	140	119,00			
Łączna długość prętów wg średnic (m)					455,75	0,00	509	0
Masa jednostkowa (kg / m)					0,222	0,617	0,888	1,578
Masa w poszczególnych rodzajach (kg)					101,1765	0	451,992	0
Ciężar całkowity (kg)					553,17			
Beton B25 (m3)					4,60			

Beton B25 – elementy konstrukcyjne
Stal A-IIIIN – pręty konstrukcyjne
Stal A-O – strzemiona

obiekt	BUDYNEK RECEPCJNO-MUZEALNY		
lokalizacja	działka nr 5/10 w obr. 0045 w Nowym Saczu, przy ul. Długoszewskiego		
przedmiot rysunku	Elementy konstrukcyjne attyki		
opracowanie	Konstrukcja		
architektura			
projektant mgr inż. Paweł Fałowski nr ewid. Mp/0085/POOK/11 MAP/BO/0402/11	opracował	sprawdził mgr inż. Janusz Gancarczyk upr. nr 12/2001 MAP/BO/0366/01	
stadium	data	skala	nr rys.
P.T._W	październik 2023	1 : 25	09/K